



IM TYPES

Dutchclamp® IM kabelblokken zijn speciaal ontwikkeld voor het kortsluitvast en veilig bevestigen van enkele of meeraderige laag-, midden- en hoogspanningskabels. IM types zijn verkrijgbaar in 4 modellen en geschikt voor kabels met een diameter van 12 mm t/m 32 mm en 32 mm t/m 48 mm en kunnen door middel van een zwaluwstaartverbinding zijwaarts aan elkaar gekoppeld worden en zijn stapelbaar.

Dutchclamp® IM kabelblokken zijn uniek in hun soort. De oppervlakten waarin de kabels komen te liggen, zorgen voor een perfecte drukverdeling en maximale grip op de kabels zonder scherpe randen. Op deze manier, is er geen puntbelasting op de kabels en kunnen de kabels niet beschadigd raken. Dutchclamp IM kabelblokken worden gefabriceerd uit de hoogste kwaliteit glasvezelversterkt Polyamide en zijn daardoor ideaal geschikt voor installaties waar zeer hoge kortsluitkrachten kunnen vrijkomen.

De unieke grondstof waaruit deze kabelklemmen vervaardigd zijn, maakt hen bestendig tegen corrosie, ozon, vorst, hitte, olie, zuren, zouten, agressieve stoffen, UV en radioactieve straling. Er ontstaat geen vermindering van kwaliteit binnen temperaturen van -40°C tot +125°C. (kortstondig tot 225°C).

Dutchclamp® IM kabelblokken zijn getest door o.a **UL (The Underwriters Laboratories U.S.A)**, **het Prof. Ir. Damstra laboratorium (Eaton)** Voltalab Grenoble (**Schneider**) en **SGS Brussel** volgens de internationale standaard **IEC 61914**.

Dutchclamp® IM kabelblokken worden wereldwijd toegepast en daardoor leverbaar uit grote voorraad. Ook kunnen zij worden geleverd met bijbehorend bevestigingsmateriaal.

Dutchclamp®

Cable clamps - Cable blocks

Gecertificeerd volgens de internationale veiligheidsnorm IEC 61914

Sinds 1982 ontwikkelt en produceert Dutchclamp innovatieve kabelklemmen en kabelblokken voor de montage van laag-, midden- en hoogspanningskabels. De klemmen zijn ontworpen in nauwe samenwerking met grote energiebedrijven. Dutchclamp staat wereldwijd bekend om zijn kwaliteit, service en leverbetrouwbaarheid. Inmiddels worden de Dutchclamp kabelklemmen en kabelblokken in meer dan 50 landen wereldwijd succesvol toegepast.

Het ontwerp

Door het specifieke unieke model biedt ieder type kabelklem een exacte pasvorm voor de vereiste kortsluitvaste montage van de kostbare kabels.

De grondstof

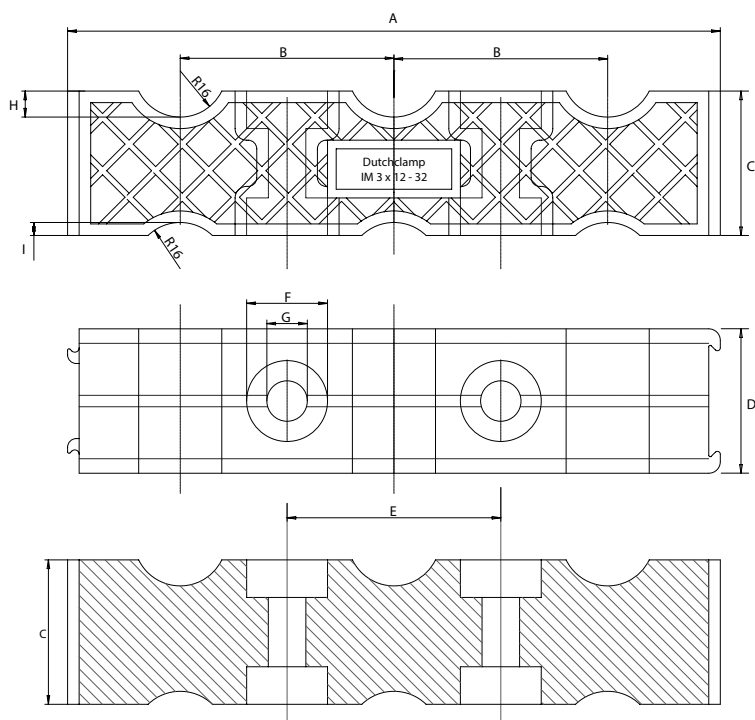
Dutchclamp kabelklemmen worden uit hoogwaardige nieuwe grondstoffen geproduceerd, met glasvezelversterkte polyamide als hoofdbestanddeel. De Dutchclamp kabelklemmen zijn vlamdovend en halogeenvrij.

Robuustheid

Door de unieke vormgeving in combinatie met de specifieke samenstelling van de grondstoffen, behoren deze kunststof kabelklemmen tot de sterkste in de wereld. Ze zijn speciaal ontworpen om de enorme krachten die vrijkomen tijdens kortsluiting te kunnen weerstaan en zijn getest door diverse laboratoria.

Testen

De kabelklemmen zijn getest door o.a. UL (underwriters laboratories U.S.A), Prof. Ir. Damstra Laboratorium (Eaton), Volta laboratorium in Grenoble (Schneider), KEMA en SGS Brussel, volgens de internationale standaard IEC 61914.



Type	Afmetingen in mm									N*
	A	B	C	D	E	F	G	H	I	
IM 3 x 12-32	226	74	50	50	74	28	14	9	4,5	69500
IM 3 x 32-48	260	85	65	50	85	28	14	9	9,5	69500
IM 4 x 12-32	280	74	50	50	147	28	14	9	4,5	69500
IM 4 x 32-48	345	85	65	50	170	28	14	18	10	69500

*Mechanische kortsluitkracht in Newton

VOORDELEN

- Bestand tegen enorme kortsluitstromen / krachten.
- Bestand tegen oliën, vetten, agressieve chemicaliën, vorst, hitte, UV, ozon, zouten, vocht, zuren, en zelfs radioactieve straling.
- Vlamdovend UL94, Halogeenvrij.
- Temperatuurbereik van -40°C tot 125°C. (225°C kortstondig)
- Zwart ingeleurd.
- Geen magnetisme / geleiding.
- Vooraf gemonteerd leverbaar.
- Bevestigingsmateriaal kan op maat meegeleverd worden.
- Geen oxidatie / corrosie.
- Geen scherpe hoeken.
- Recyclebaar
- Levenslange garantie
- Zeer eenvoudige installatie.
- Wereldwijd verkrijgbaar.
- Stapelbaar
- Gecertificeerd volgens de internationale standaard IEC 61914

